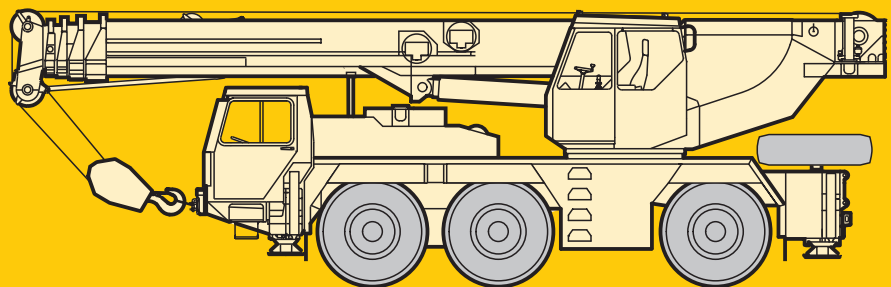


Technische Daten
Technical Data
Caractéristiques techniques

LTM 1050/1

Mobilkran
Mobile Crane
Grue automotrice



LIEBHERR

Die Traglasten am Teleskopausleger. Lifting capacities on telescopic boom. Forces de levage à la flèche télescopique.

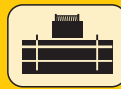
LTM 1050/1



10,5 m – 40 m



360°



9,7 t



↙ ↘ m	10,5 m		17,1 m		23,8 m		30,4 m		37 m	40 m	↙ ↘ m
	1) ↔										
3	50	45,5									3
3,5	44,5	41									3,5
4	39,5	37,5	31								4
4,5	35,5	34	30								4,5
5	32	30,5	28,1					11,7			5
6	26,8	25,7	24,5		18,2	14,9	13,6	11,3	9,3		6
7	22,8	21,4	20,1	20,1	17,8	13,7	13,2	10,5	9,3	7,6	7
8			16,6	18,6	16	12,5	12,5	9,7	9,2	7,6	8
9			13,9	15,9	13,6	11,4	11,8	9	8,7	7,5	9
10			11,6	13,5	11,7	10,5	11	8,4	8,3	7,2	10
12			8,3	10	9	9	8,9	7,1	7,4	6,5	12
14			6,2	7,8	7	7,9	7,1	6,1	6,5	5,9	14
16					5,4	6,6	5,7	5,3	5,7	5,4	16
18					4	5,4	4,6	4,7	4,7	4,6	18
20					3,3	4,5	3,5	4,1	3,6	3,6	20
22							2,9	3,7	3	3	22
24							2,3	3,2	2,5	2,5	24
26							1,9	2,8	2,1	2,1	26
28									1,7	1,7	28
30									1,3	1,4	30
32									1	1,1	32
34										0,8	34
I	0		90	0	90	0	90	0	90	100	I
II	0		0	30	30	60	60	90	90	100	II
III	0		0	30	30	60	60	90	90	100	III
IV	0		0	30	30	60	60	90	90	100	IV

1) nach hinten / over rear / en arrière

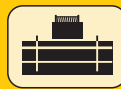
TAB 97408 / 97409



10,5 m – 40 m



360°



9,7 t



↙ ↘ m	10,5 m		17,1 m		23,8 m		30,4 m		37 m	40 m	↙ ↘ m
	1) ↔										
3	56	50									3
3,5	49	45									3,5
4	43,5	41	34								4
4,5	39	37,5	33								4,5
5	35	34	31					12,9			5
6	29,4	28,3	26,3		20	16,4	15	12,5	10,3		6
7	25	23,6	20,9	22,1	19,6	15,1	14,5	11,6	10,3	8,4	7
8			17,1	19,7	16,7	13,7	13,7	10,7	10,1	8,4	8
9			14,3	16,7	14,2	12,5	12,9	9,9	9,6	8,2	9
10			12,2	14,5	12,2	11,5	11,9	9,2	9,1	7,9	10
12			9,1	11,2	9,3	9,9	9,2	7,9	8,1	7,2	12
14			6,7	8,8	7,3	8,7	7,3	6,7	7,2	6,5	14
16					5,7	7,1	5,9	5,8	5,9	5,9	16
18					4,4	5,8	4,8	5,1	4,9	4,8	18
20					3,5	4,9	3,7	4,5	3,9	3,9	20
22							3	4	3,2	3,2	22
24							2,5	3,4	2,6	2,6	24
26							2	3	2,2	2,2	26
28									1,8	1,8	28
30									1,4	1,4	30
32									1,2	1,1	32
34										0,9	34
I	0		90	0	90	0	90	0	90	100	I
II	0		0	30	30	60	60	90	90	100	II
III	0		0	30	30	60	60	90	90	100	III
IV	0		0	30	30	60	60	90	90	100	IV

1) nach hinten / over rear / en arrière

TAB 97410 / 97411

Sein größtes Lastmoment ist 160,8 tm.

Die Traglasten am Teleskopausleger. Lifting capacities on telescopic boom. Forces de levage à la flèche télescopique.

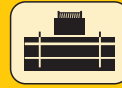
LTM 1050/1



10,5 m – 40 m



360°



6,5 t



m	10,5 m		17,1 m		23,8 m		30,4 m		37 m	40 m	m
	1) ¹⁾										
3	49	42,5									3
3,5	43	40,5									3,5
4	38,5	37	31								4
4,5	34,5	33	30								4,5
5	31	29,8	27,2					11,7			5
6	25,9	24,4	20,7	19,9	18,2	14,9	13,6	11,3	9,3		6
7	19,7	19,7	16,4	19,1	15,7	13,7	13,2	10,5	9,3	7,6	7
8			13,4	15,9	13,1	12,5	12,5	9,7	9,2	7,6	8
9			11,1	13,4	11	11,4	10,7	9	8,7	7,5	9
10			9,4	11,2	9,4	10,5	9,2	8,4	8,3	7,2	10
12			6,5	8,3	7,1	8,6	7,1	7,1	6,9	6,5	12
14			4,6	6,4	5,4	6,7	5,5	6,1	5,4	5,4	14
16					3,9	5,3	4,1	5,3	4,3	4,3	16
18					2,9	4,2	3,2	4,3	3,4	3,4	18
20					2,2	3,5	2,5	3,5	2,7	2,7	20
22							1,9	2,9	2,1	2,1	22
24							1,5	2,4	1,7	1,7	24
26							1,1	2	1,3	1,3	26
28									1	1	28
I	0		90	0	90	0	90	0	90	100	I
II	0		0	30	30	60	60	90	90	100	II
III	0		0	30	30	60	60	90	90	100	III
IV	0		0	30	30	60	60	90	90	100	IV

¹⁾ nach hinten / over rear / en arrière

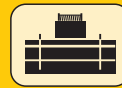
TAB 97280 / 97282



10,5 m – 40 m



360°



4,1 t



m	10,5 m	17,1 m		23,8 m		30,4 m		37 m	40 m	m
	3	42,5								
3,5	40,5									3,5
4	36	31								4
4,5	32,5	28								4,5
5	29	23,8		17,8			11,6			5
6	23,4	18	19,9	17	14,9	13,4	11,3	8,9		6
7	17,3	14,2	16,8	13,7	13,7	13	10,5	8,9	7	7
8		11,5	14	11,3	12,5	10,9	9,7	9	7,1	8
9		9,4	11,8	9,5	11,2	9,2	9	8,7	7,2	9
10		7,8	9,9	8	9,7	7,9	8,4	7,6	7,2	10
12		5,3	7,2	5,8	7,4	5,8	7,1	5,7	5,6	12
14		3,5	5,4	4,1	5,7	4,4	5,6	4,4	4,3	14
16				3	4,4	3,3	4,4	3,4	3,4	16
18				2,2	3,4	2,4	3,5	2,6	2,6	18
20				1,5	2,8	1,8	2,8	2	2	20
22						1,3	2,3	1,5	1,5	22
24						0,9	1,9	1,1	1,1	24
26							1,5	0,8	0,8	26
I	0	90	0	90	0	90	0	90	100	I
II	0	0	30	30	60	60	90	90	100	II
III	0	0	30	30	60	60	90	90	100	III
IV	0	0	30	30	60	60	90	90	100	IV

¹⁾ nach hinten / over rear / en arrière

TAB 97283

Its maximum load moment is 160,8 tm.

Die Traglasten am Teleskopausleger. Lifting capacities on telescopic boom. Forces de levage à la flèche télescopique.

LTM 1050/1



10,5 m – 17,1 m



0° / 360°



9,7 t / 6,5 t / 4,1 t



m	10,5 m								17,1 m								m	
	9,7 t		6,5 t		4,1 t		9,7 t		6,5 t		4,1 t		9,7 t		6,5 t			4,1 t
	0°	360°	0°	360°	0°	360°	0°	360°	0°	360°	0°	360°	0°	360°	0°	360°	0°	360°
3	16,4	16,6	10,6	16,7	9,3	10,8	8,4	15,4	15,6	10,1	15,7	5,2	10,2	5,1	3,5	3,5	3,5	3,5
3,5	14,9	15,1	9,3	9,5	15,2	9,7	9,6	7,1	14,1	14,3	13,7	5,3	9,2	5,2	4	4,5	4,5	4,5
4	13,6	13,7	9,7	8,6	6,7	13,8	9,1	8,7	6	14,1	14,3	9,1	13,7	5,3	9,2	5,2	4	4,5
4,5	12,4	12,6	8,7	7,7	5,8	12,7	7,6	7,8	5,1	13,1	5,1	8,3	12	5,3	8,4	5,3	4,5	4,5
5	11,4	11,6	7,7	7	5	11,4	6,5	7,1	4,4	12	12,1	5,2	7,6	5,2	10,7	5,4	7,7	5,2
6	9,7	9,8	6,1	5,8	3,7	8,4	4,8	5,9	3,2	10,3	10	5,4	6,4	4,5	8,5	4,7	6,5	4
7	8,4	7,6	4,7	4,8	2,8	6,4	3,5	4,9	2,3	8,9	8,2	4,9	5,4	3,5	7	3,7	5,5	3
8										7,8	6,8	4	4,6	2,7	5,7	2,9	4,7	2,3
9										6,7	5,6	3,2	3,9	2,1	4,7	2,2	4	
10										5,7	4,7	2,6	3,4		3,7		3,4	
12										4,2	3,3	1,6	2,5		2,6		2,5	
14										3,2	2,5		1,8		1,9		1,9	
I																	0	I
II																	30	II
III																	30	III
IV																	30	IV

0° = nach hinten / over rear / en arrière

○ Reifengröße / tyre size / dimensions de pneumatiques: 16.00 R 25.

● Reifengröße / tyre size / dimensions de pneumatiques: 14.00 R 25.

TAB 97416 / 97417 / 97418 / 97419 / 97420 / 97308 / 97309 / 97310 / 97311

Max. Fahrgeschwindigkeit für das Verfahren von Lasten in Längsrichtung zum Kran: 1 km/h (siehe Bedienungsanleitung).

Max. speed for travel with suspended load in longitudinal direction of crane: 1 km/h (see operating instructions).

Vitesse de déplacement maxi. pour la translation avec charge en sens longitudinal par rapport à la grue: 1 km/h (voir manuel d'instructions).

Anmerkungen zu den Traglasttabellen.

- Für die Kranberechnungen gelten die DIN-Vorschriften lt. Gesetz gemäß Bundesarbeitsblatt von 2/85: Die Traglasten DIN/ISO entsprechen den geforderten Standicherheiten nach DIN 15019, Teil 2 und ISO 4305. Für die Stahltragwerke gilt DIN 15018, Teil 3. Die bauliche Ausbildung des Krans entspricht DIN 15018, Teil 2 sowie der F. E. M.
- Bei den DIN/ISO-Traglasttabellen sind in Abhängigkeit von der Auslegerlänge Windstärken von 5 bis 7 Beaufort zulässig.
- Die Traglasten sind in Tonnen angegeben.
- Das Gewicht des Lasthakens bzw. der Hakenflasche ist von den Traglasten abzuziehen.
- Die Ausladungen sind von Mitte Drehkranz gemessen.
- Die Traglasten für den Teleskopausleger gelten nur bei demontierter Klappspitze.
- Die 85 %-Traglasten überschreiten nicht 85 % der Kipplast. Wind und dynamische Einflüsse reduzieren die Traglast. Die 85 %-Traglasten entsprechen nicht den Sicherheitsanforderungen der EG-Maschinenrichtlinie.
- Traglaständerungen vorbehalten.
- Traglasten über 42,5 t (46,5 t bei 85 %) nur mit Zusatzeinrichtung.
- Traglasten abgestützt am Teleskopausleger mit Bereifung 16.00 R 25 und Allradantrieb. Bei Bereifung 14.00 R 25 ohne Allradantrieb reduzierte Traglasten.

Remarks referring to load charts.

- When calculating crane stresses and loads, German Industrial Standards (DIN) are applicable, in conformity with German legislation (published 2/85): The lifting capacities (stability margin) DIN/ISO are as laid down in DIN 15019, part 2, and ISO 4305. The crane's structural steel works is in accordance with DIN 15018, part 3. Design and construction of the crane comply with DIN 15018, part 2, and with F. E. M. regulations.
- For the DIN/ISO load charts, depending on jib length, crane operation may be permissible at wind speeds up to 5 resp. 7 Beaufort.
- Lifting capacities are given in metric tons.
- The weight of the hook blocks and hooks must be deducted from the lifting capacities.
- Working radii are measured from the slewing centreline.
- The lifting capacities given for the telescopic boom only apply if the folding jib is taken off.
- The 85 % lifting capacities do not exceed 85 % of the overturning load limit. Wind and dynamic influences reduce the lifting capacity. The 85 % lifting capacities do not comply with the safety requirements of the EC machine directive.
- Subject to modification of lifting capacities.
- Lifting capacities above 42,5 t (46,5 t at 85 %) only with special equipment.
- Lifting capacities at telescopic boom, on outriggers, with tyres 16.00 R 25 and all-wheel drive. Reduced lifting capacities with tyres 14.00 R 25 without all-wheel drive.

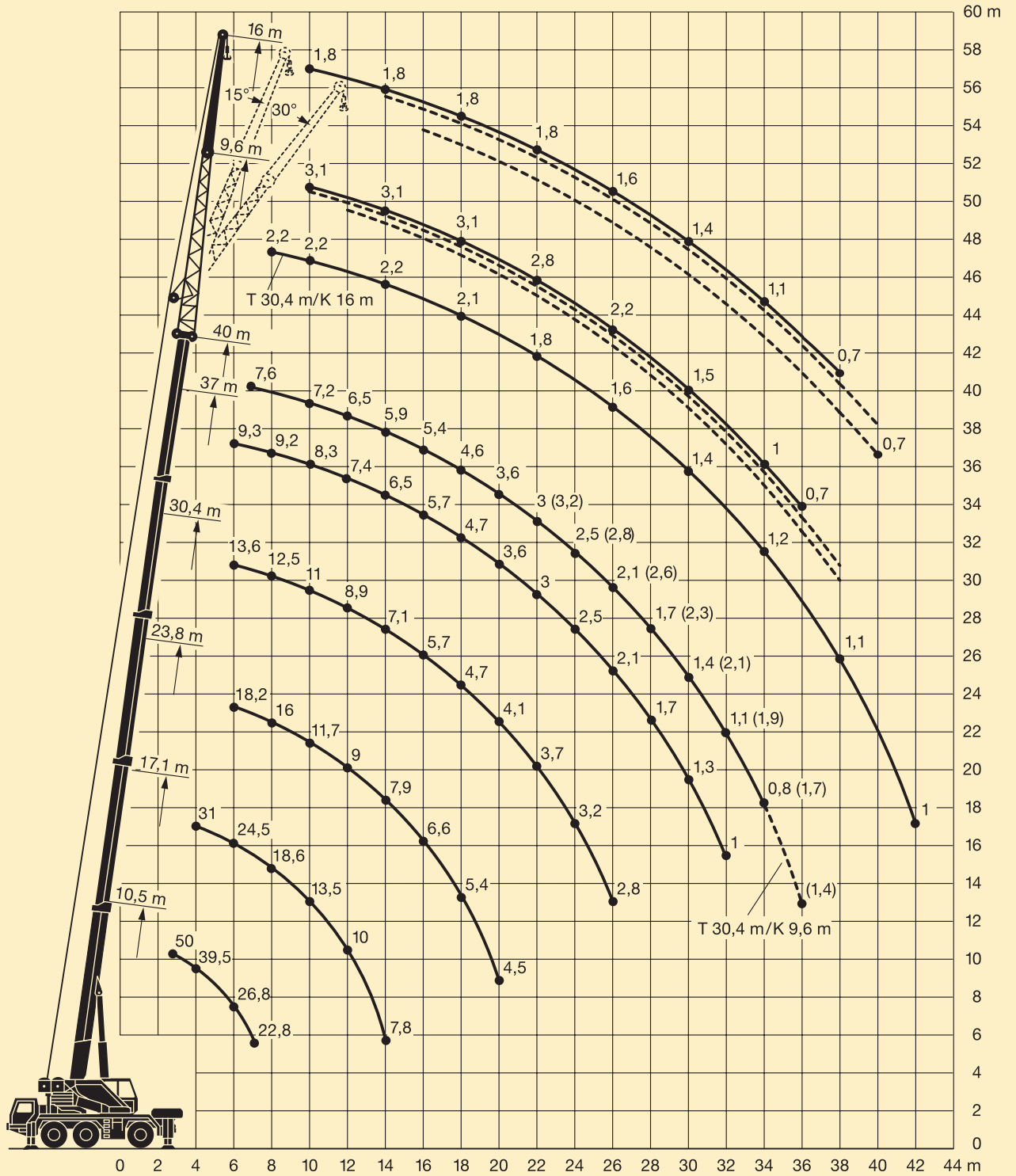
Remarques relatives aux tableaux des charges.

- La grue est calculée selon normes DIN conformément au décret fédéral 2/85. Les charges DIN/ISO respectent les sécurités au basculement requises par les normes DIN 15019, partie 2 et ISO 4305. La structure de la grue est conçue selon la norme DIN 15018, partie 3. La conception générale est réalisée selon la norme DIN 15018, partie 2, ainsi que selon les recommandations de la F. E. M.
- Les charges DIN/ISO tiennent compte d'efforts au vent selon Beaufort de 5 à 7 en fonction de la longueur de flèche.
- Les charges sont indiquées en tonnes.
- Les poids du crochet ou de la moufle sont à déduire des charges indiquées.
- Les portées sont prises à partir de l'axe de rotation de la partie tournante.
- Les charges données en configuration flèche télescopiques s'entendent sans la fléchette pliante repliée contre le télescope en position route ou en position de travail en tête de télescope.
- Les charges données à 85 % ne dépassent pas 85 % des charges de basculement. Les effets du vent et les efforts dynamiques réduisent les capacités de charge. Les tableaux de charge à 85 % de la charge de basculement ne répondent pas à la directive européenne machine.
- Charges données sous réserve de modification.
- Forces de levage plus de 42,5 t (46,5 t à 85 %) seulement avec équipement supplémentaire.
- Forces de levage à la flèche télescopique, sur stabilisateurs, avec pneumatiques 16.00 R 25 et entraînement toutes roues. Forces de levage diminuées avec pneumatiques 14.00 R 25 sans entraînement toutes roues.

Couple de charge maxi.: 160,8 tm.

Die Hubhöhen. Lifting heights. Hauteurs de levage.

LTM 1050/1

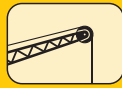


Die Traglasten an der Klappspitze. Lifting capacities on the folding jib. Forces de levage à la fléchette pliante.

LTM 1050/1



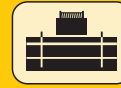
30,4 m – 40 m



9,6 m – 16 m



360°



9,7 t

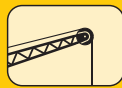


m	30,4 m			33,7 m			37 m			40 m			30,4 m			37 m			40 m			m	
	9,6 m			9,6 m			9,6 m			9,6 m			16 m			16 m			16 m				
	0°	15°	30°	0°	15°	30°	0°	15°	30°	0°	15°	30°	0°	15°	30°	0°	15°	30°	0°	15°	30°		
7	4,5			5																		7	
8	4,5	4,5		5			4							2,2								8	
9	4,5	4,5		4,9	4,6		4					3,1				2						9	
10	4,5	4,4	4,2	4,9	4,5	4,3	4	3,8				3,1	3,1			2,2					1,8	10	
12	4,5	4,3	4	4,7	4,3	4,1	3,9	3,7	3,5	3,1	3,1	3	2,2	2,2		2					1,8	12	
14	4,3	4	3,7	4,4	4,2	3,9	3,8	3,6	3,3	3,1	3,1	2,9	2,2	2,1	1,9	2					1,8	1,8	14
16	4,1	3,7	3,4	4,2	4	3,6	3,7	3,4	3,1	3,1	3	2,8	2,2	2	1,8	2	1,9	1,7	1,8	1,8	1,8	1,6	16
18	3,8	3,4	3,1	4,1	3,7	3,3	3,6	3,2	2,8	3,1	2,9	2,6	2,1	1,9	1,7	2	1,8	1,6	1,8	1,8	1,8	1,6	18
20	3,5	3,1	2,8	3,8	3,4	3	3,3	2,9	2,6	3	2,7	2,4	2	1,7	1,5	2	1,7	1,5	1,8	1,7	1,5	1,5	20
22	3,2	2,8	2,6	3,2	3,1	2,8	3,1	2,7	2,5	2,8	2,5	2,2	1,8	1,6	1,4	1,9	1,6	1,4	1,8	1,8	1,6	1,4	22
24	2,8	2,6	2,4	2,7	2,8	2,5	2,7	2,5	2,3	2,6	2,3	2	1,7	1,5	1,4	1,8	1,5	1,4	1,7	1,5	1,3	1,3	24
26	2,6	2,3	2,2	2,2	2,4	2,3	2,3	2,4	2,2	2,2	2,1	1,9	1,6	1,4	1,3	1,6	1,4	1,3	1,6	1,4	1,3	1,3	26
28	2,3	2,2	2	1,8	2	2,1	1,9	2	2	1,8	1,9	1,7	1,5	1,3	1,2	1,5	1,4	1,2	1,5	1,3	1,2	1,2	28
30	2,1	2	1,9	1,5	1,6	1,7	1,6	1,7	1,8	1,5	1,6	1,6	1,4	1,2	1,1	1,4	1,3	1,2	1,4	1,3	1,2	1,2	30
32	1,9	1,9	1,8	1,2	1,3	1,4	1,3	1,4	1,5	1,2	1,3	1,4	1,3	1,2	1,1	1,4	1,2	1,1	1,3	1,2	1,1	1,1	32
34	1,7	1,7	1,7	1	1	1,1	1	1,1	1,2	1	1,1	1,1	1,2	1,1	1,1	1,2	1,2	1,1	1,1	1,2	1,1	1,1	34
36	1,4	1,5	1,5	0,7	0,8	0,8	0,8	0,9	0,9	0,7	0,8	0,9	1,1	1,1	1	1	1,1	1,1	0,9	1	1,1	1,1	36
38					0,6	0,6	0,6	0,7	0,7				1,1	1	1	0,8	0,9	1	0,7	0,8	1		38
40													1	1	1	0,6	0,7	0,8			0,6	0,7	40
42													1	1	1			0,6					42
I	0			90			90			100			0			90			100			I	
II	90			75			90			100			90			90			100			II	
III	90			75			90			100			90			90			100			III	
IV	90			75			90			100			90			90			100			IV	

TAB 97293 / 97296 / 97299



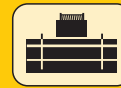
30,4 m – 40 m



9,6 m – 16 m



360°



9,7 t



m	30,4 m			33,7 m			37 m			40 m			30,4 m			37 m			40 m			m
	9,6 m			9,6 m			9,6 m			9,6 m			16 m			16 m			16 m			
	0°	15°	30°	0°	15°	30°	0°	15°	30°	0°	15°	30°	0°	15°	30°	0°	15°	30°	0°	15°	30°	
7	5			5,5																		7
8	5	5		5,5			4,4							2,4								8
9	5	5		5,4	5,1		4,4					3,4		2,4			2,2					9
10	5	4,9	4,6	5,4	5	4,7	4,4	4,2				3,4	3,4			2,4					2	10
12	5	4,7	4,4	5,1	4,8	4,5	4,3	4,1	3,9	3,4	3,4	3,3	2,4	2,4		2,2					2	12
14	4,8	4,4	4	4,9	4,6	4,3	4,2	4	3,6	3,4	3,4	3,2	2,4	2,3	2,1	2,2	2,2			2	2	14
16	4,5	4,1	3,7	4,7	4,4	4	4,1	3,8	3,4	3,4	3,3	3	2,4	2,2	2	2,2	2,1	1,9	2	2	1,8	16
18	4,2	3,7	3,4	4,5	4,1	3,6	3,9	3,5	3,1	3,4	3,2	2,8	2,3	2,1	1,8	2,2	2	1,8	2	2	1,7	18
20	3,8	3,4	3,1	4	3,7	3,3	3,7	3,2	2,9	3,3	3	2,6	2,2	1,9	1,7	2,1	1,9	1,7	2	1,9	1,6	20
22	3,5	3,1	2,8	3,4	3,4	3,1	3,4	3	2,7	3,1	2,7	2,4	2	1,8	1,6	2,1	1,8	1,6	2	1,8	1,5	22
24	3,1	2,8	2,6	2,8	3	2,8	2,8	2,6	2,8	2,5	2,2	1,9	1,7	1,5	1,9	1,7	1,5	1,9	1,7	1,5	1,5	24
26	2,8	2,6	2,4	2,3	2,5	2,6	2,4	2,5	2,4	2,3	2,3	2	1,7	1,5	1,4	1,8	1,6	1,4	1,8	1,6	1,4	26
28	2,6	2,4	2,2	1,9	2,1	2,2	2	2,1	2,2	1,9	2	1,9	1,6	1,4	1,3	1,7	1,5	1,4	1,7	1,5	1,3	28
30	2,4	2,2	2,1	1,6	1,7	1,8	1,6	1,8	1,8	1,6	1,7	1,7	1,5	1,4	1,3	1,6	1,4	1,3	1,6	1,4	1,3	30
32	2,1	2,1	2	1,3	1,4	1,5	1,3	1,4	1,5	1,3	1,4	1,5	1,4	1,3	1,2	1,5	1,4	1,3	1,4	1,4	1,2	32
34	1,8	1,8	1,9	1,1	1,1	1,2	1,1	1,2	1,2	1	1,1	1,2	1,3	1,2	1,2	1,2	1,3	1,2	1,1	1,3	1,2	34
36	1,6	1,6	1,6	0,8	0,9	0,9	0,9	0,9	1	0,8	0,9	0,9	1,2	1,2	1,1	1	1,2	1,2	0,9	1,1	1,2	36
38				0,6	0,6	0,7	0,6	0,7	0,8	0,6	0,7	0,7	1,2	1,1	1,1	0,8	0,9	1,1	0,7	0,9	1	38
40													1,1	1,1	1,1	0,6	0,8	0,8			0,7	40
42													1,1	1,1	1,1		0,6	0,7			0,6	42
I	0			90			90			100			0			90			100			I
II	90			75			90			100			90			90			100			II
III	90			75			90			100			90			90			100			III
IV	90			75			90			100			90			90			100			IV

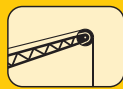
TAB 97316 / 97318 / 97320

Die Traglasten an der Klappspitze. Lifting capacities on the folding jib. Forces de levage à la fléchette pliante.

LTM 1050/1



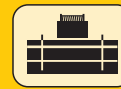
30,4 m – 40 m



9,6 m – 16 m



360°



6,5 t

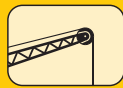


↙ m	30,4 m			33,7 m			37 m			40 m			30,4 m			37 m			40 m			↘ m			
	9,6 m			9,6 m			9,6 m			9,6 m			16 m			16 m			16 m						
	0°	15°	30°	0°	15°	30°	0°	15°	30°	0°	15°	30°	0°	15°	30°	0°	15°	30°	0°	15°	30°	0°	15°	30°	
7	4,5			5																					7
8	4,5	4,5		5			4						2,2												8
9	4,5	4,5		4,9	4,6		4			3,1			2,2			2									9
10	4,5	4,4	4,2	4,9	4,5	4,3	4	3,8		3,1	3,1		2,2			2					1,8				10
12	4,5	4,3	4	4,7	4,3	4,1	3,9	3,7	3,5	3,1	3,1	3	2,2	2,2		2					1,8				12
14	4,3	4	3,7	4,4	4,2	3,9	3,8	3,6	3,3	3,1	3,1	2,9	2,2	2,1	1,9	2	2				1,8	1,8			14
16	4,1	3,7	3,4	4,2	4	3,6	3,7	3,4	3,1	3,1	3	2,8	2,2	2	1,8	2	1,9	1,7	1,8	1,8	1,8	1,8	1,6		16
18	3,8	3,4	3,1	3,6	3,7	3,3	3,6	3,2	2,8	3,1	2,9	2,6	2,1	1,9	1,7	2	1,8	1,6	1,8	1,8	1,8	1,8	1,6		18
20	3,5	3,1	2,8	2,9	3,2	3	3	2,9	2,6	2,8	2,7	2,4	2	1,7	1,5	2	1,7	1,5	1,8	1,7	1,7	1,5	1,5		20
22	3,2	2,8	2,6	2,4	2,6	2,8	2,4	2,6	2,5	2,3	2,5	2,2	1,8	1,6	1,4	1,9	1,6	1,4	1,8	1,6	1,6	1,4	1,4		22
24	2,7	2,6	2,4	1,9	2,1	2,2	2	2,1	2,3	1,9	2	2	1,7	1,5	1,4	1,8	1,5	1,4	1,7	1,5	1,4	1,7	1,5	1,3	24
26	2,3	2,3	2,2	1,5	1,7	1,8	1,6	1,7	1,9	1,5	1,6	1,8	1,6	1,4	1,3	1,6	1,4	1,3	1,6	1,4	1,3	1,6	1,4	1,3	26
28	2	2,1	2	1,2	1,3	1,4	1,2	1,4	1,5	1,2	1,3	1,4	1,5	1,3	1,2	1,4	1,4	1,2	1,3	1,3	1,3	1,3	1,2	1,2	28
30	1,7	1,8	1,8	0,9	1	1,1	1	1,1	1,2	0,9	1	1,1	1,4	1,2	1,1	1,1	1,3	1,2	1	1,2	1,2	1,2	1,2	1,2	30
32	1,4	1,5	1,5	0,7	0,8	0,8	0,7	0,8	0,9	0,6	0,7	0,8	1,3	1,2	1,1	0,8	1,1	1,1	0,7	1	1,1	1,1	0,9	0,7	32
34	1,2	1,2	1,2			0,6		0,6	0,7			0,6	1,2	1,1	1,1	0,6	0,8	1		0,7	0,9				34
36	0,9	1	1										1,1	1,1	1		0,6	0,7						0,7	36
38													0,9	1	1										38
40													0,7	0,8	0,9										40
42													0,6	0,6	0,7										42
I	0			90			90			100			0			90			100			I			
II	90			75			90			100			90			90			100			II			
III	90			75			90			100			90			90			100			III			
IV	90			75			90			100			90			90			100			IV			

TAB 97294 / 97297 / 97300



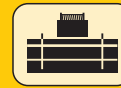
30,4 m – 40 m



9,6 m – 16 m



360°



4,1 t

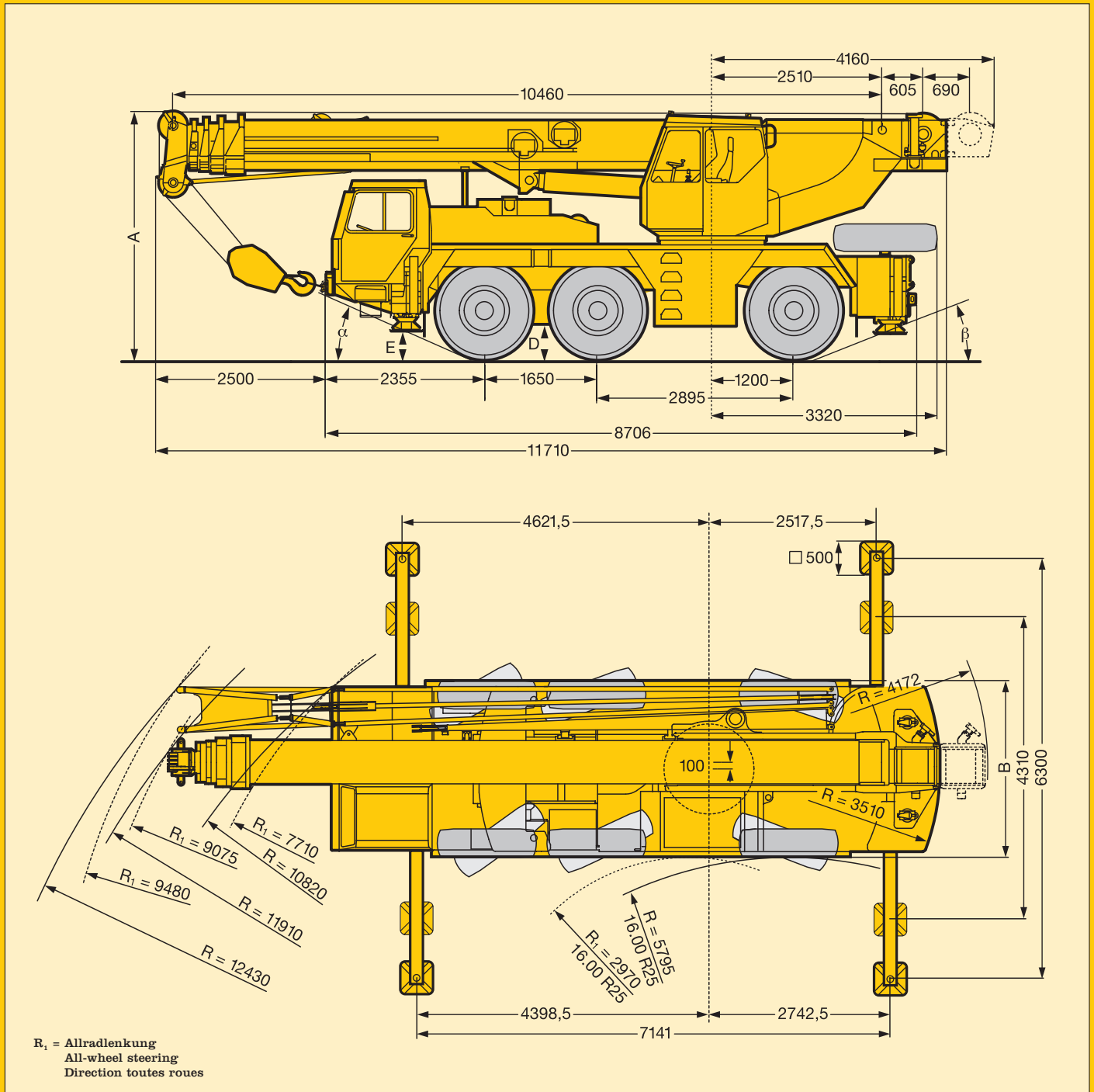



↙ m	30,4 m			33,7 m			37 m			40 m			30,4 m			37 m			40 m			↘ m			
	9,6 m			9,6 m			9,6 m			9,6 m			16 m			16 m			16 m						
	0°	15°	30°	0°	15°	30°	0°	15°	30°	0°	15°	30°	0°	15°	30°	0°	15°	30°	0°	15°	30°	0°	15°	30°	
7	4,5			5																					7
8	4,5	4,5		5			4						2,2												8
9	4,5	4,5		4,9	4,6		4			3,1			2,2			2									9
10	4,5	4,4	4,2	4,9	4,5	4,3	4	3,8		3,1	3,1		2,2			2					1,8				10
12	4,5	4,3	4	4,7	4,3	4,1	3,9	3,7	3,5	3,1	3,1	3	2,2	2,2		2					1,8				12
14	4,3	4	3,7	4,4	4,2	3,9	3,8	3,6	3,3	3,1	3,1	2,9	2,2	2,1	1,9	2	2				1,8	1,8			14
16	4,1	3,7	3,4	3,6	3,9	3,6	3,6	3,4	3,1	3,1	3	2,8	2,2	2	1,8	2	1,9	1,7	1,8	1,8	1,8	1,8	1,6		16
18	3,8	3,4	3,1	2,8	3,1	3,3	2,9	3,1	2,8	2,7	2,9	2,6	2,1	1,9	1,7	2	1,8	1,6	1,8	1,8	1,8	1,8	1,6		18
20	3,2	3,1	2,8	2,2	2,5	2,7	2,3	2,5	2,6	2,1	2,4	2,4	2	1,7	1,5	2	1,7	1,5	1,8	1,7	1,7	1,5	1,5		20
22	2,6	2,8	2,6	1,7	1,9	2,1	1,8	2	2,2	1,7	1,9	2,1	1,8	1,6	1,4	1,9	1,6	1,4	1,8	1,6	1,6	1,4	1,4		22
24	2,2	2,3	2,4	1,3	1,5	1,7	1,4	1,6	1,7	1,3	1,5	1,6	1,7	1,5	1,4	1,5	1,5	1,4	1,4	1,4	1,5	1,5	1,3		24
26	1,8	1,9	2	1	1,1	1,3	1	1,2	1,3	0,9	1,1	1,2	1,6	1,4	1,3	1,2	1,4	1,3	1,1	1,1	1,4	1,4	1,3		26
28	1,5	1,6	1,7	0,7	0,8	0,9	0,7	0,9	1			0,8	0,9	1,5	1,3	1,2	0,9	1,1	1,2	0,8	1	1,2	1,2		28
30	1,2	1,3	1,4			0,6			0,7				1,4	1,2	1,1		0,9	1,1		0,8	1				30
32	1	1,1	1,1										1,1	1,2	1,1		0,6	0,8					0,7		32
34	0,8	0,8	0,8										0,9	1,1	1,1										34
36	0,6	0,6	0,6										0,7	0,9	0,9										36
38													0,6	0,7	0,7										38
I	0			90			90			100			0			90			100			I			
II	90			75			90			100			90			90			100			II			
III	90			75			90			100			90			90			100			III			
IV	90			75			90			100			90			90			100			IV			

TAB 97295 / 97298 / 97301

Die Maße. Dimensions. Encombrement.

LTM 1050/1



	A	Maße / Dimensions / Encombrement mm			D	α	β
		A 100 mm*	B	C			
 14.00 R 25	3620	3520	2500	290	410	23°	19°
16.00 R 25	3670	3570	2660	340	460	25°	21°
20.5 R 25	3655	3555	2800	335	445	25°	21°

*abgesenkt / lowered / abaissé